

Norðurhella 2

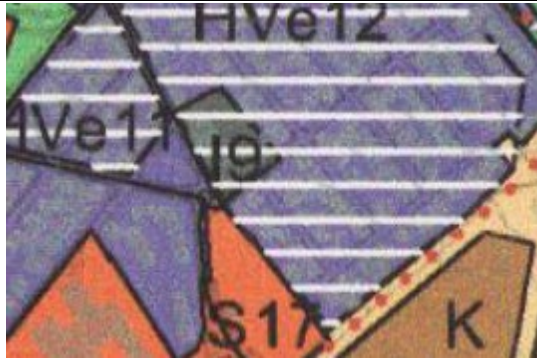
221 Hafnarfirði.

Þéttingarsvæði:

Öldutún/Öldugata



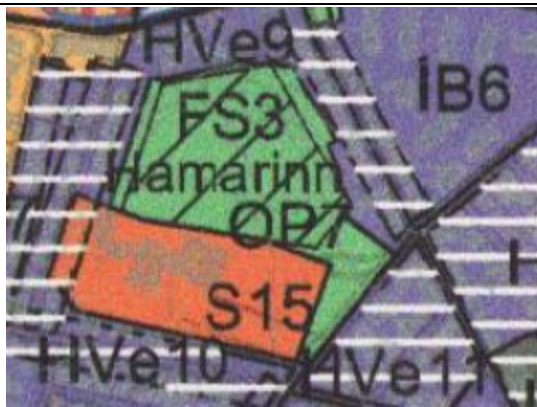
Úr gildandi deiliskipulagi Öldugata - Hringbraut .



Landnotkun sama svæðis samkv. AHF 2013-2025.

Á þessum reit er unnt að þétta og er þá eingöngu um deiliskipulagsbreytingu að ræða. Reiturinn er um 1530 m². Mögulegt er um 600 m² byggingarmagn miðað við nýtingarhlutfall 0,4. 5-6 íbúðir af stærðargráðunni 100-120 m².

Flensborg/Hringbraut.



AHF 2013-2025

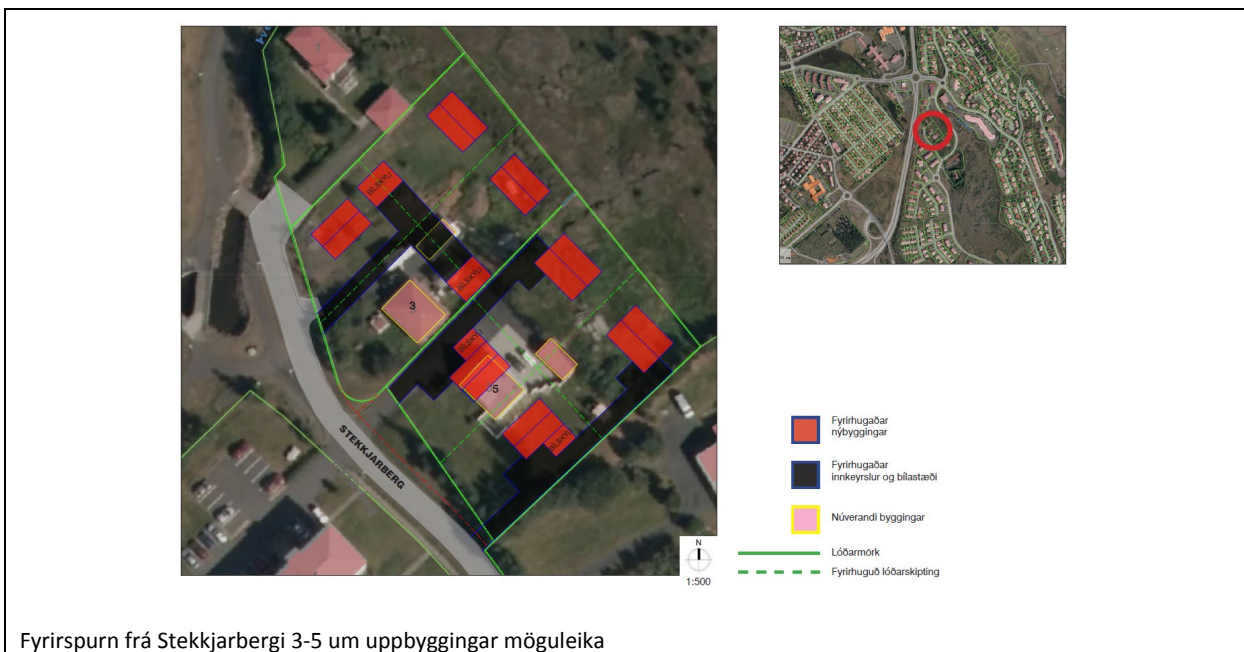
Svæði við Flensborgarskóla meðfram norðanverðri Hringbraut. Hér þarf að að vinna breyting á aðalskipulagi auk deiliskipulagsgerðar vegna þéttingar. Hér er unnt að koma fyrir allt að 3 lóðum sem yrðu á bilinu 1900-1200 m². Miðað við nýtingarhlutfall 0,4 er það 360-480 m² byggingarmagn eða 3-4 íbúðir á hverri lóð.

Staðarberg/Stekkjarberg.



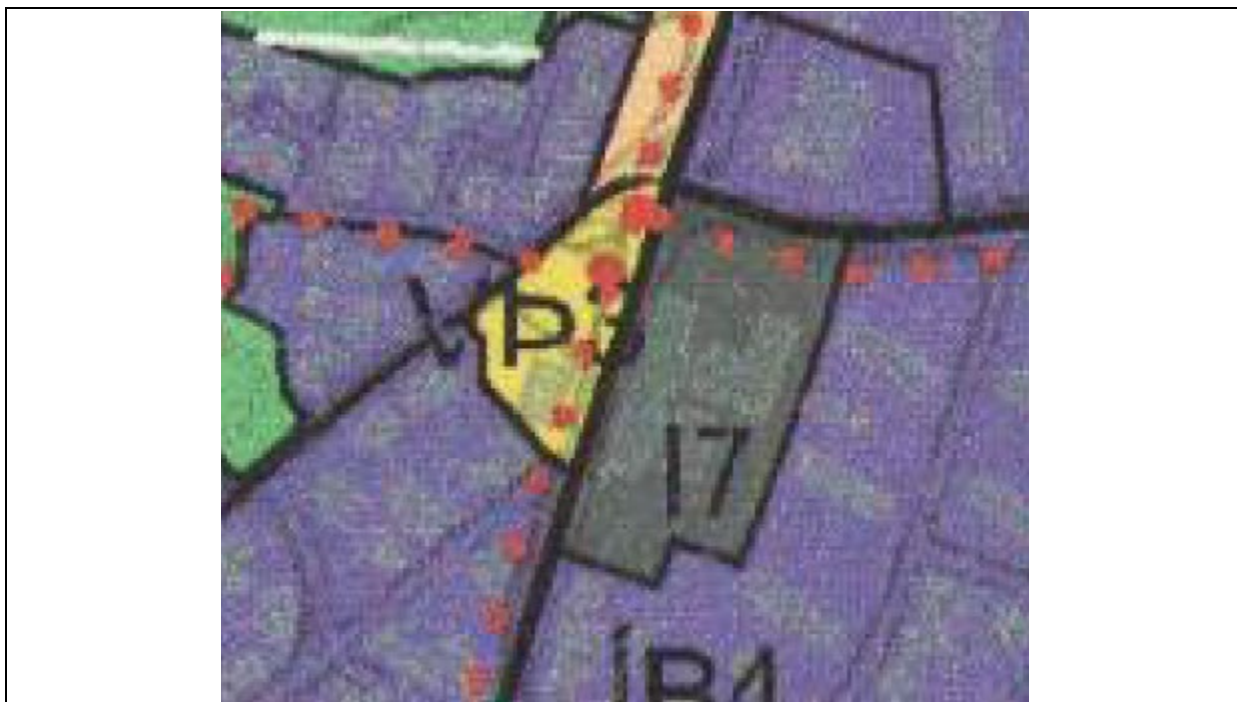
Landnotkun Staðarberg / Stekkjarberg samkv. AHF 2013-2025.

Við Stekkjarberg þyrfti ekki að fara í breytingu á AHF 2013-2025 vegna íbúðarbyggðar. Aftur á móti þarf að skoða vel svæði við Staðarberg vegna landnotkunar, umferðarmála og vegna helgunarsvæða Reykjanesbrautar. Fyrir liggur tillaga/fyrirspurn frá lóðarhöfum að uppbyggingu við Stekkjarberg 3-5 sem kynnt var í skipulags- og byggingarráði þann 08.03.2016. Tillagan gerir ráð fyrir 8 einbýlishúum á reitnum, og vel má vinna tillögu að deiliskipulagi á hennar grunni. Slíkt erindi þarf að berast frá lóðarhöfum þar sem hér er um eignalönd að ræða.



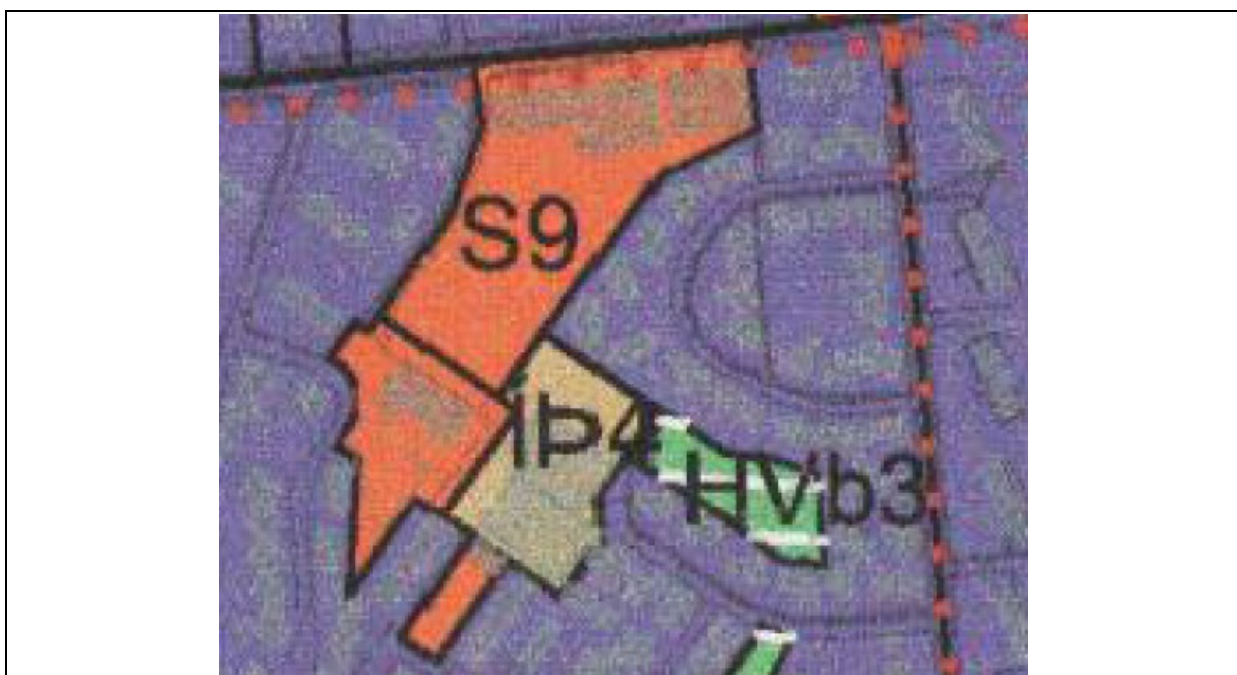
Fyrirspurn frá Stekkjarbergi 3-5 um uppbyggingar möguleika

Gatnamót Hraunbrúnar / Reykjavíkurvegar / Flatahrauns.



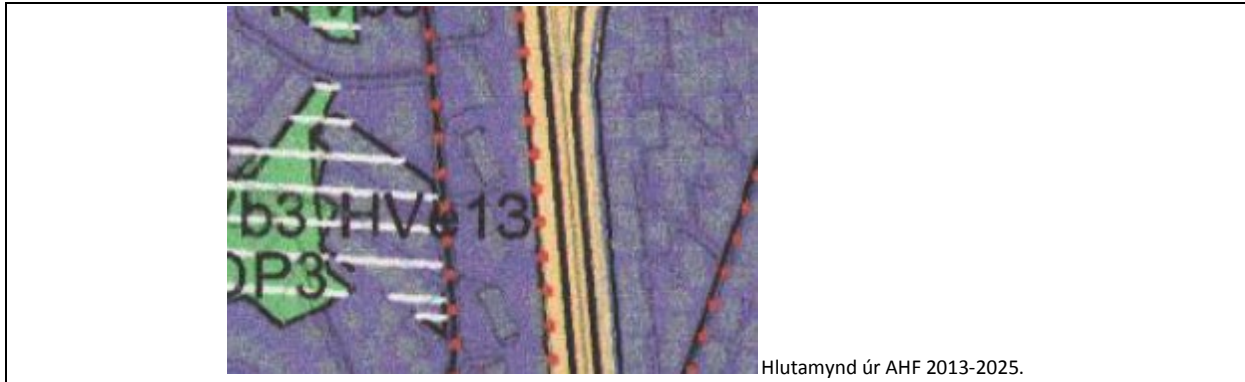
Samkvæmt aðalskipulagi Hafnarfjarðar 2013-2025 er svæði VP3 er um 2900 m² og svæði I7 er um 10800 m². Um þetta svæði liggur veigamikil umferðaræð og gatnamót. Skoða þarf þetta svæði gaumgæfilega m.t.t. aukinnar umferðar, bættra almenningssamgangna og uppbyggingar á því svæði sem nefnt er Hraun Vestur svo dæmi séu tekin. Sé miðað við nýtingarhlutfall 0,4 þá er möguleiki á um 5480 m² byggingarmagni á þessu svæði.

Flatahraun / Iðnskólinn.

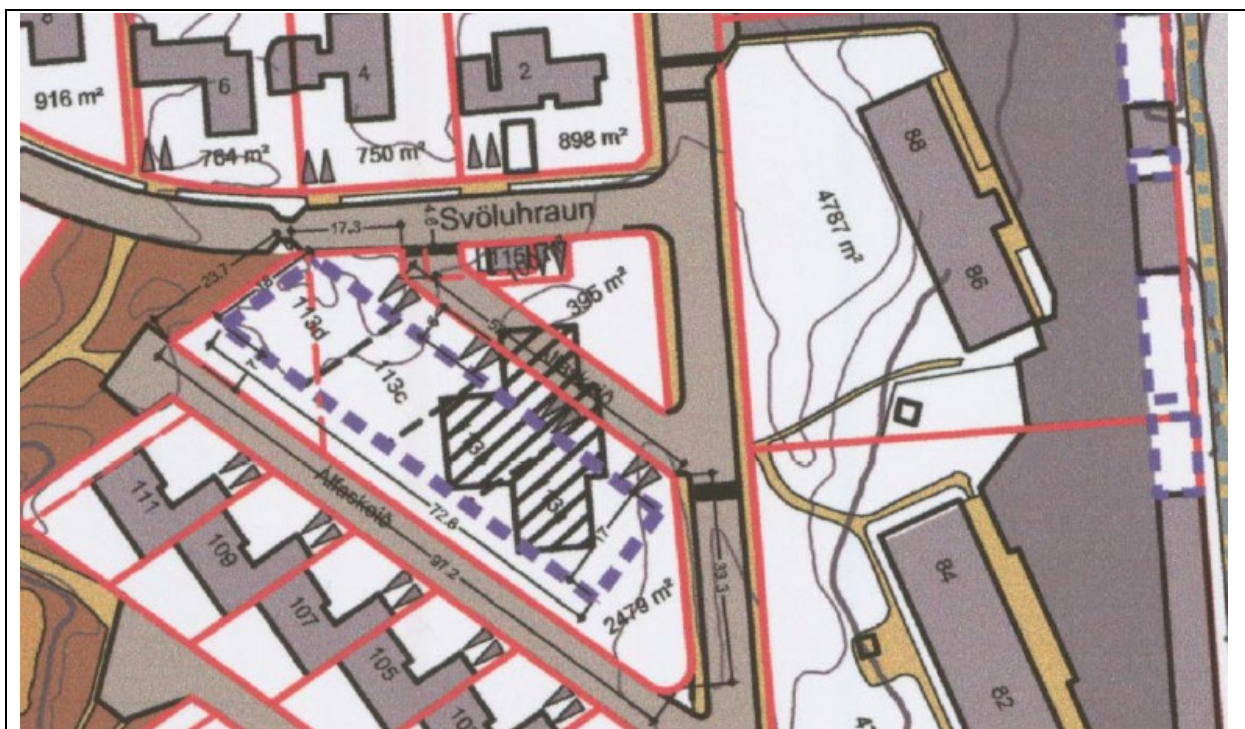


8900 m² svæði sem að stórum hlut er bílastæði í dag. Landnotkun svæðisins er samfélagsþjónusta. Taka þarf til skoðunar ASH og lóðarleigu samninga svæðisins. Gæti borið um 3500 m² byggingarmagn miðað við nýtingarhlutfall 0,4.

Álfaskeið 113-115.



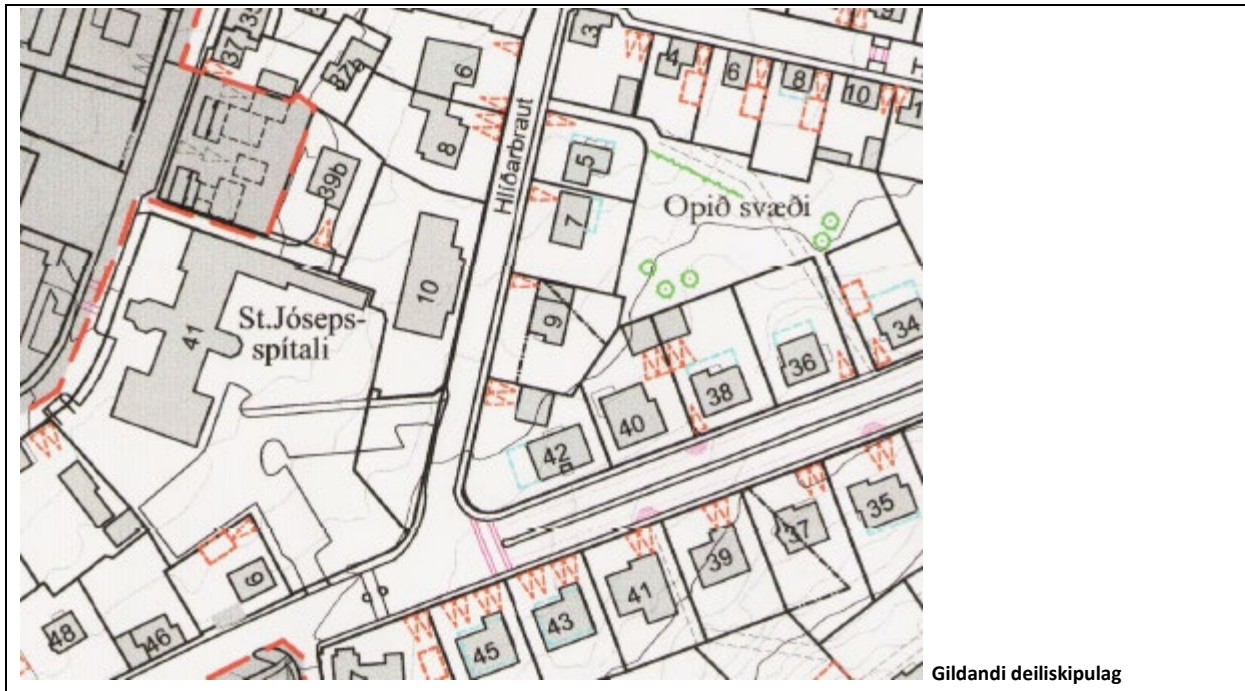
Samkvæmt samþykktu deiliskipulagi frá 2013 er gert ráð fyrir að þarna rísi einnar hæðar raðhús með 4 íbúðum alls 760 m² að stærð.



Hlutamynd úr deiliskipulagi frá 2013.

Hlíðarbraut 10 (kató).

Samkvæmt ASH 2013-2025 og gildandi deiliskipulagi frá 2014, er hér um lóð ætlaða undir samfélagsþjónustu. Lóðin er um 1140 m² að stærð og að teknu tilliti til byggðamynsturs væri eðlilegt að gera þarna ráð fyrir 2-4 einbýlishúsum.



Lagt er til að hafin verði vinna við nánari skoðun á gildandi aðalskipulagi og deiliskipulagsuppráttum ofangreindra svæða.

ÞS.